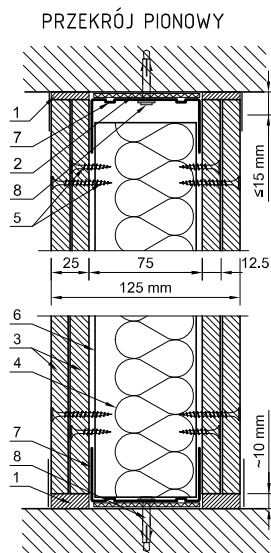


Szczegół ścianki działowej REI120

Słupki profile: C75
 Profile obwodowe: U75
 Oplytowanie: Płyta g-k typu D,F lub D,F,H2 2x12,5 mm



OPIS:

- 1- Wykończenie gipsem/masą szpachlową zgodnie z zastosowanym systemem + taśma zbrojąca
- 2- Taśma uszczelniająca do izolacji akustycznej 70mm
- 3- Płyta gipsowo-kartonowa 2x12,5mm; rodzaj płyt w zależności od przeznaczenia/funkcji ściany
- 4- Izolacja z wełny mineralnej
- 5- Blachowkręty typ w zależności od zastosowanego systemu:
 - pierwsza warstwa: blachowkręty 3,5x25mm co 750mm
 - druga warstwa: blachowkręty 3,5x35mm co 250mm
- 6- Profil C75 w rozstawie co max 600mm
- 7- Profil obwodowy U75
- 8- Koteł rozporowy 6/40mm w rozstawie co max 1000mm

BIURO INŻYNIERSKIE "LEMAZ"				
T. Ważna i M.Bednarz				
ul. Unii Lubelskiej 89/2, 37-600 Lubaczów				
Obiekt	Przebudowa budynku Gimnazjum na część przedszkolną i szkolną			
Adres obiektu	37-620 Horyniec - Zdrój , ul. Jana III Sobieskiego 2A			Skala 1:5
nr ewid. dz.	2292/15 Obręb 0002 Horyniec - Zdrój			
Treść rysunku	Szczegół ścianki działowej REI120			
Inwestor	Gmina Horyniec - Zdrój			
Adres Inwestora	37-620 Horyniec - Zdrój, Aleja Przyjazni 5			Faza
Zespół Projektowy		Upr. Bud.	Podpis	PBW
inż.	Zygmunt Motyka	409/68		
mgr inż.	Bogdan Szuper			
mgr inż.	Ryszard Trelka	7342/74/98		
				Data 06.2017
				Nr rys.
Kierownik jednostki projektowej				
				inż. Marian Bednarz